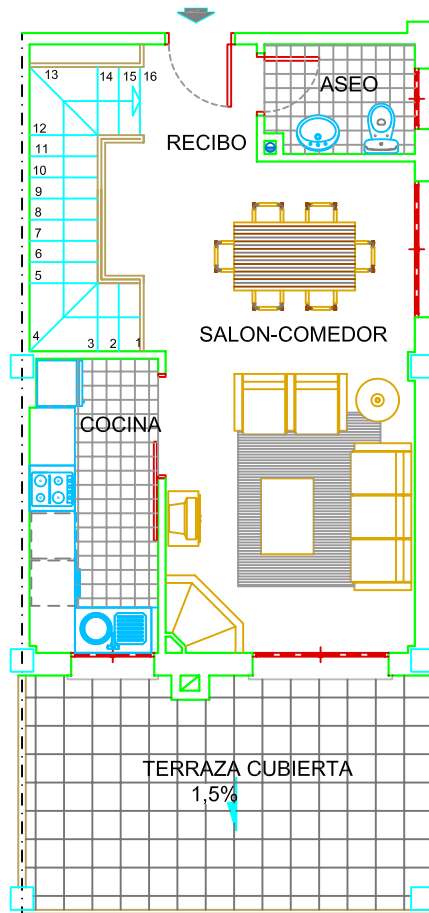
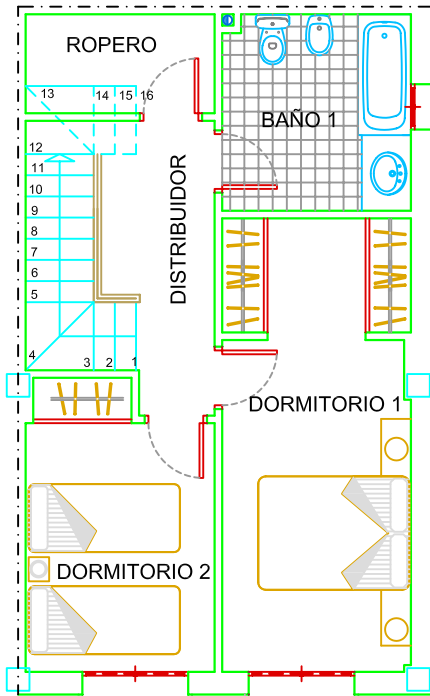


# PLANTA BAJA Y PRIMERA

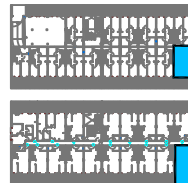
## VIVIENDA 6 (TIPO C')



ESCALA GRAFICA ( 1-100 )

### SUPERFICIES VIVIENDA 6 (TIPO C')

SUP. UTIL CERRADA	77.75 m2
SUP. CONSTRUIDA CERRADA	93.91 m2
P.P.ELEM.COMUNES	15.55 m2
TERRAZA CUBIERTA (100%)	17.30 m2



Proyecto arquitectónico susceptible de modificaciones. Las superficies son aproximadas, las definitivas están condicionadas al proyecto de ejecución.