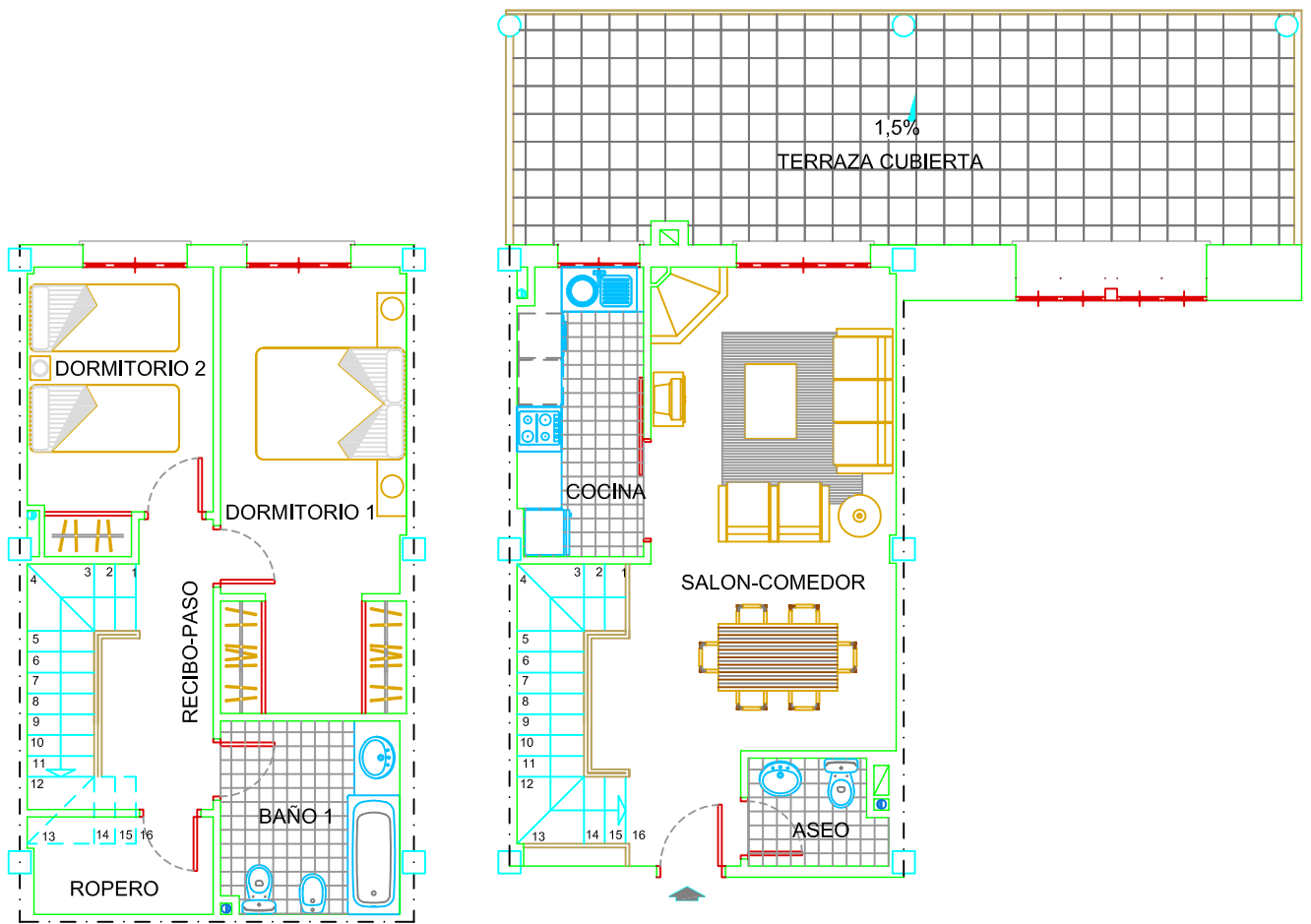


PLANTA BAJA Y PRIMERA

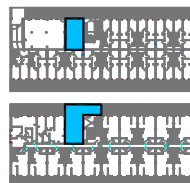
VIVIENDA 18 (TIPO G)



ESCALA GRAFICA (1-100)

SUPERFICIES VIVIENDA 18 (TIPO G)

SUP. UTIL. CERRADA	77.45 m ²
SUP. CONSTRUIDA CERRADA	93.91 m ²
P.P.ELEM.COMUNES	15.55 m ²
TERRAZA CUBIERTA (100%)	33.60 m ²



Proyecto arquitectónico susceptible de modificaciones. Las superficies son aproximadas, las definitivas están condicionadas al proyecto de ejecución.