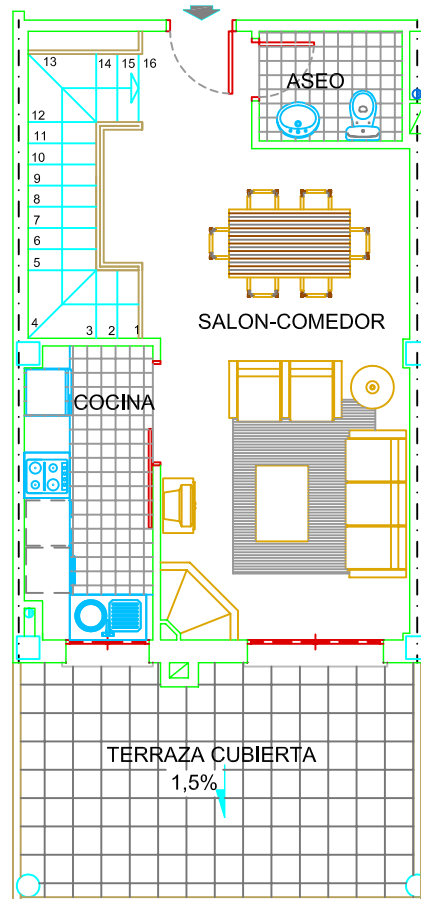
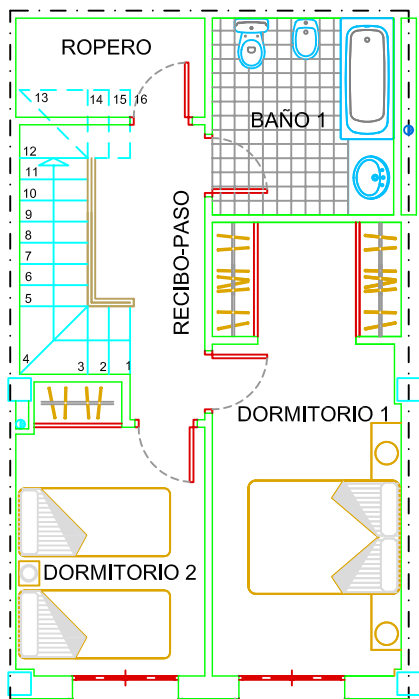


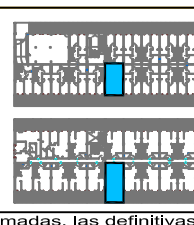
PLANTA BAJA Y PRIMERA

VIVIENDA 10 (TIPO A')



ESCALA GRAFICA (1-100)

SUPERFICIES VIVIENDA 10 (TIPO A')	
SUP. UTIL. CERRADA	77.50 m ²
SUP. CONSTRUIDA CERRADA	93.91 m ²
P.P.ELEM.COMUNES	15.55m ²
TERRAZA CUBIERTA (100%)	16.90 m ²



Proyecto arquitectónico susceptible de modificaciones. Las superficies son aproximadas, las definitivas están condicionadas al proyecto de ejecución.